

Hi-MO 6

Explorer

LR5-54HTH 415~435M

- Geschikt voor distributiemarkt
- Eenvoudig ontwerp belichaamt moderne stijl
- Betere energieopwekking
- Hoogwaardige module garandeert betrouwbaarheid op lange termijn

15

15 jaar garantie op materialen en verwerking

25

25 jaar garantie voor extra lineair uitgangsvermogen

Volledige systeem -en productcertificeringen

IEC 61215, IEC 61730, UL 61730

ISO9001:2015: ISO Kwaliteitsbeheersysteem

ISO14001: 2015: ISO Milieubeheersysteem

ISO45001: 2018: Veiligheid en Gezondheid op het werk

IEC62941: Voorschriften moduleontwerp en typegoedkeuring

LONGI



22.3%
MAXIMALE
MODULE-EFFICIËNTIE

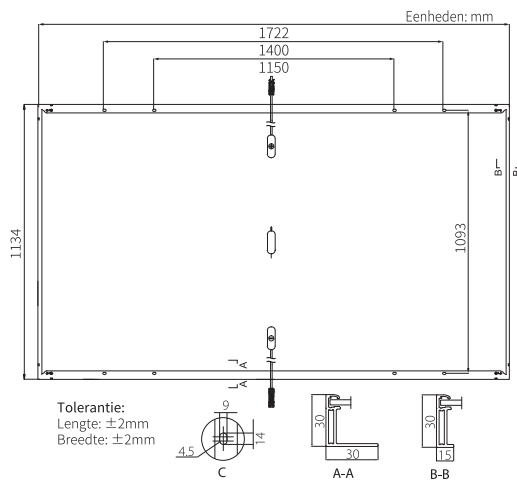
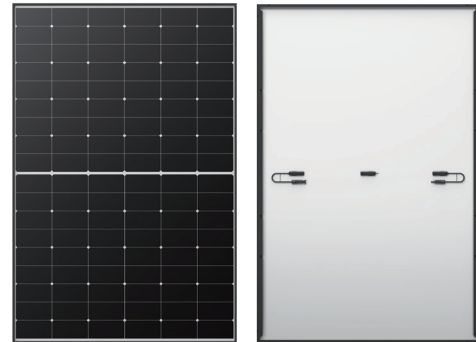
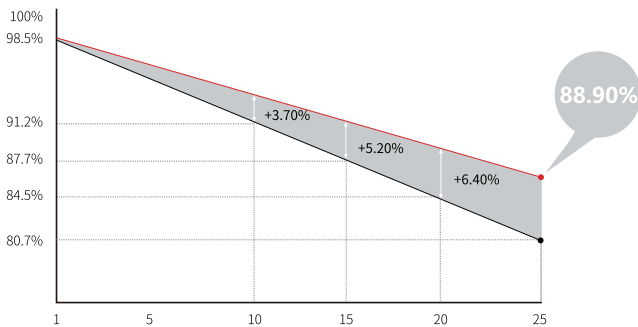
0~3%
VERMOGENSTOLERANTIE

<1.5%
EERSTE JAAR
VERMOGENSDEGRADATIE

0.40%
JAAR 2-25
VERMOGENSDEGRADATIE

Extra Waarde

25 jaar Vermogensgarantie



Mechanische eigenschappen

Celoriëntatie	108 (6×18)
Junction box	IP68, drie diodes
Uitgangskabel	4mm ² , ±1200mm Lengte kan worden aangepast
Glas	3.2mm gecoat gehard glas
Frame	Geanodiseerd aluminium frame
Gewicht	20.8kg
Afmetingen	1722 × 1134 × 30mm
Verpakking	36 stuks per pallet / 216 stuks per 20' GP / 936 stuks per 40' HC

Elektrische eigenschappen

STC: AM1.5 1000W/m² 25°C NOCT: AM1.5 800W/m² 20°C 1m/s Testonzekerheid voor Pmax: ±3%

Modelnummer	LR5-54HTH-415M		LR5-54HTH-420M		LR5-54HTH-425M		LR5-54HTH-430M		LR5-54HTH-435M	
	STC	NOCT	STC	NOCT	STC	NOCT	STC	NOCT	STC	NOCT
Maximaal vermogen (Pmax/W)	415	310	420	314	425	318	430	321	435	325
Nullastspanning (Voc/V)	38.53	36.18	38.73	36.36	38.93	36.55	39.13	36.74	39.33	36.93
Kortsluitstroom (Isc/A)	13.92	11.24	14.00	11.31	14.07	11.36	14.15	11.43	14.22	11.49
MPP Spanning (Vmp/V)	32.24	29.42	32.44	29.60	32.64	29.78	32.84	29.97	33.04	30.15
MPP Stroom (Imp/A)	12.88	10.54	12.95	10.60	13.03	10.67	13.10	10.72	13.17	10.78
Module-efficiëntie(%)	21.3		21.5		21.8		22.0		22.3	

Bedrijfsparameters

Bedrijfstemperatuur	-40°C ~ +85°C
Vermogenstolerantie	0 ~ 3%
Voc- en Isc-tolerantie	±3%
Maximale systeemspanning	DC1500V (IEC/UL)
Maximale stroom stringzekering	25A
Nominale bedrijfstemperatuur van cellen	45±2°C
Klasse	Klasse II
Brandclassificaties	UL-type 1 of 2 IEC Klasse C

Mechanische belasting

Maximale statische belasting voorkant	5400Pa
Maximale statische belasting achterkant	2400Pa
Hagelsteentest	25mm Hagelstenen op snelh. van 23m/s

Temperatuurwaarden (STC)

Temperatuur Coëfficiënt van Isc	+0.050%/°C
Temperatuur Coëfficiënt van Voc	-0.230%/°C
Temperatuur Coëfficiënt van Pmax	-0.290%/°C